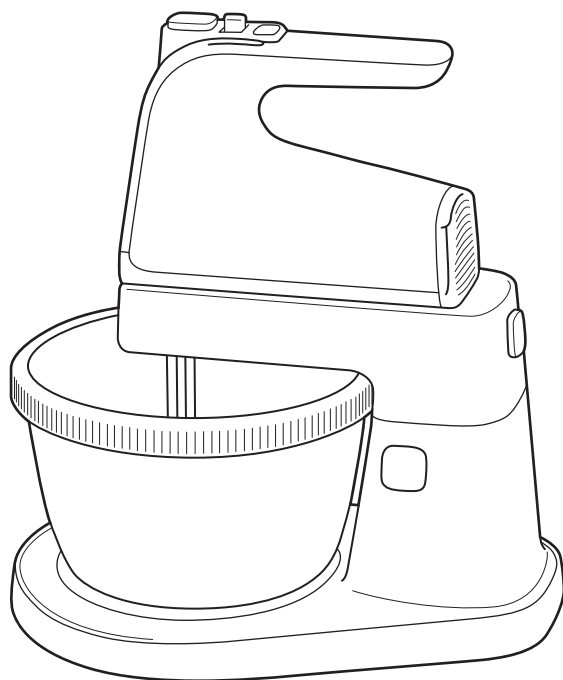
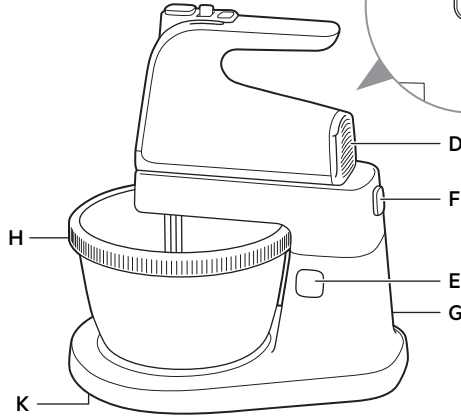
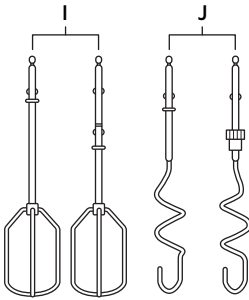
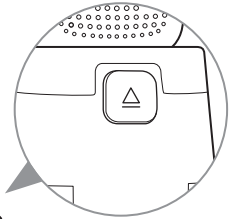
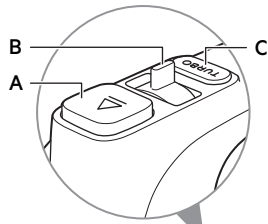


# AEG

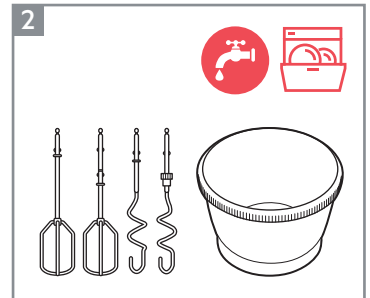
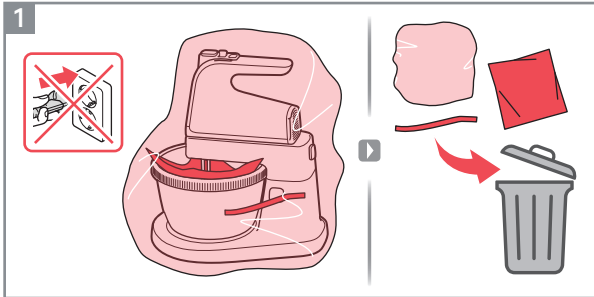
5000 Tálás mixer

ASM4B

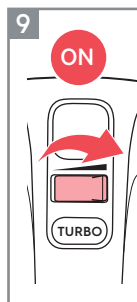
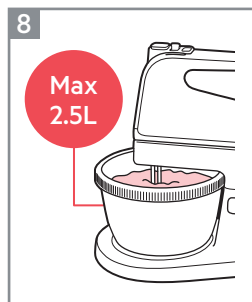
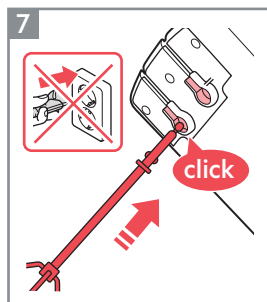
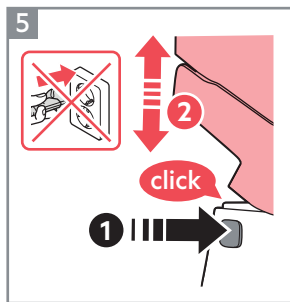
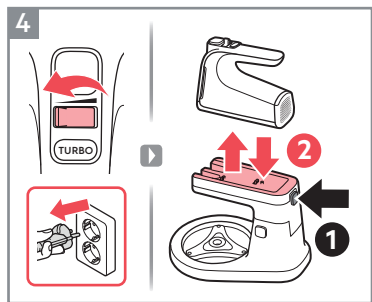




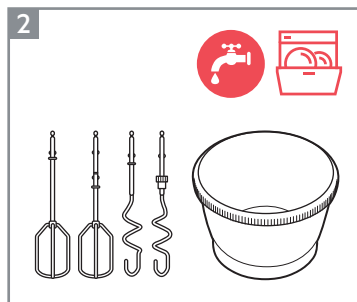
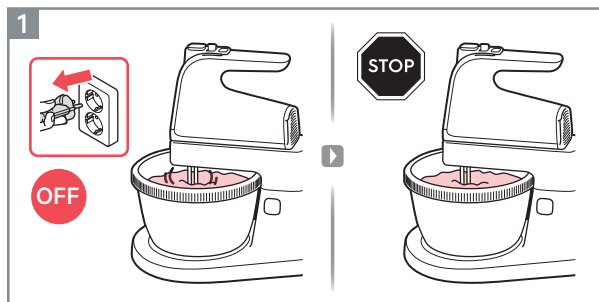
## ELSŐ HASZNÁLAT ELŐTT



# HASZNÁLAT



# TISZTÍTÁS ÉS KARBANTARTÁS





# BIZTONSÁGIELŐÍRÁSOK

A készülék első használatát megelőzően olvassa el figyelmesen a következő utasításokat.

- A háztartási készülékeket csökkent fizikai, érzékszervi és mentális képességű felnőttek, továbbá kellő tapasztalattal és tudással nem rendelkező személyek kizárólag felügyelet mellett, illetve akkor használhatják, ha elsajátították a biztonságos működtetés módját, és megértették az ezzel együtt járó veszélyeket..
- Gyermekek a készüléket csak felügyelet mellett működtethetik, és ügyelni kell arra, hogy ne használják játékként.
- Soha ne használja és ne vegye kézbe a készüléket, ha:
  - megsérült a tápkábel,
  - megsérült a burkolat.
- Ha a készülék vagy a tápkábel megsérült, a veszély elkerülése érdekében azt a gyártónak, a gyártó által megbízott szerviznek vagy hasonlóan képzett szakembernek kell kicserélnie.
- A készüléket mindig áramtalanítsa összeszerelés, szétszerelés vagy tisztítás előtt, illetve ha felügyelet nélkül hagyja.
- Körültekintően járjon el a tartozékok kezelésekor, a tál ürítésekor és tisztítás során.
- Tartozékcserre, illetve a működés alatt mozgásban lévő részek megközelítése előtt kapcsolja ki és válassza le a készüléket a hálózati áramkörrel.
- A készüléket ne merítse vízbe vagy egyéb folyadékba.
- Ez a készülék kizárólag háztartási használatra alkalmas. A gyártó nem vállal semmilyen kötelezettséget a helytelen vagy nem rendeltetésszerű használat miatt bekövetkezett esetleges károkért.
- A sérülések elkerülése érdekében tartsa távol a keresőket a termékek forgó részeitől, valamint az állvány belső részeitől, miközben fel-le állítja.
- Korlátozza a hosszú, szabadon lógó tárgyak jelenlétét a forgó részek mellett (pl. laza hosszú haj, lebontott nyakkendő stb.).
- Teljesítményfelvétel kikapcsolt módban: 0,3 W

## KÖRNYEZETVÉDELMI TUDNIVALÓK

A  következő jelzéssel ellátott anyagokat hasznosítsa újra. Újrahasznosításhoz tegye a megfelelő konténerekbe a csomagolást. Járuljon hozzá környezetünk és egészségünk védelméhez, és hasznosítsa újra az elektromos és elektronikus hulladékot.

A  tiltó szimbólummal ellátott készüléket ne dobja a háztartási hulladék közé. Juttassa el a készüléket a helyi újrahasznosító telepre, vagy lépjen kapcsolatba a hulladékkezelésért felelős hivatallal.

Az AEG fenntartja a jogot, hogy külön értesítés nélkül megváltoztassa a termékeket, az információkat és a specifikációkat.

## A KÉSZÜLÉK RÉSZEI

- A** Keverőszár-kidobó gomb
- B** Sebességválasztó kapcsoló
- C** „Turbo” gomb
- D** Mixer
- E** Dőlésszög-állító gomb
- F** Kioldógomb

- G** Állvány
- H** Acél keverőtál
- I** Habverőszár
- J** Keverőszár
- K** Csúszásmentes lábak